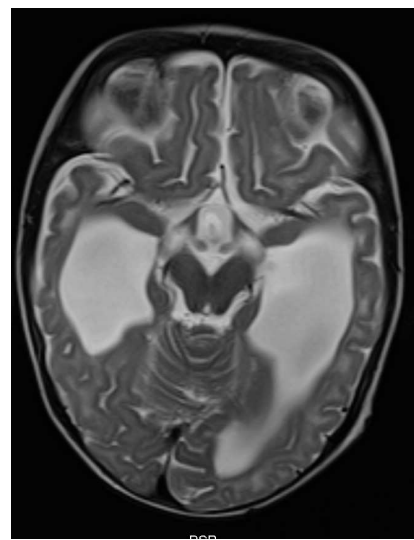


### Indhold:

Nyt fra formanden	3	MDCT-kursus i Larvik, Norge	5
Indkaldelse til generalforsamling i DRS	3	Program for årsmødet 2011	6-8
DRS regnskab 2009	4	Alliance for MRI	9
Registreringsgebyr til årsmødet 2011	4	ESR "Invest in the youth"	9
Frie foredrag til årsmødet	5	Kursuslisten	11
Legater	5	Bagside quiz	12

### Forside quiz



Hvilken af følgende muligheder er den mest sandsynlige?

- A: Aquaductstenose
- B: Kolloidcyste
- C: Atrophia cerebri
- D: Tumor cerebri

Find svaret på [www.drs.dk](http://www.drs.dk)

## Dansk Radiologisk Selskabs bestyrelse 2009-2011

### Formand:

Overlæge, Ph.D. dr.med.  
Michael Bachmann Nielsen  
Radiologisk klinik,  
ultralydsektionen X4123,  
Rigshospitalet  
Blegdamsvej 9, 2100 København Ø  
Tlf: 35 45 34 19  
FAX: 35 45 20 58  
E-mail: [formand@drs.dk](mailto:formand@drs.dk)



### Næstformand:

Overlæge Vibeke Berg Løgager  
Radiologisk Afdeling  
Herlev Hospital  
Herlev Ringvej 75  
2710 Herlev  
E-mail: [n-formand@drs.dk](mailto:n-formand@drs.dk)



### Sekretær:

Afdelingslæge Ph.D. Annika Reyn-  
berg Langkilde  
Radiologisk klinik X2023  
Rigshospitalet Blegdamsvej 9  
2100 København Ø  
E-mail: [sekr@drs.dk](mailto:sekr@drs.dk)



### Kasserer:

Adm. overlæge Nikolaj Borg  
Mogensen  
Radiologisk afdeling  
Ringsted Sygehus  
Bøllingvej 30  
4100 Ringsted  
E-mail: [kasserer@drs.dk](mailto:kasserer@drs.dk)



### Bestyrelsesmedlem:

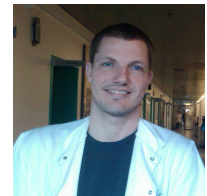
Erik Morre Pedersen  
Radiologisk afdeling  
Århus Sygehus  
Nørrebrogade 44  
8000 Århus C  
E-mail: [best@drs.dk](mailto:best@drs.dk)



Hjemmeside [www.drs.dk](http://www.drs.dk)

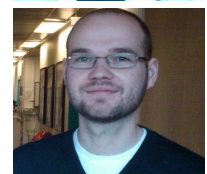
### Webmaster:

Læge Thomas Kristensen  
Radiologisk klinik,  
Rigshospitalet  
[webmaster@drs.dk](mailto:webmaster@drs.dk)



### Redaktion af Medlemsbladet:

Læge, Ph.D. Yousef W. Nielsen  
Billeddiagnostisk afd.  
Gentofte Hospital  
[medlemsblad@drs.dk](mailto:medlemsblad@drs.dk)



### ACTA Radiologica

Fra 1. januar 2009 modtager ingenmedlemmer papirversionen af ACTA. Alle fuldt betalende medlemmer kan nu via hjemmesiden få elektronisk adgang til online-version af ACTA Radiologica. Klik på logoet for ACTA og herefter kommer man til login. Man logger på ved hjælp af medlemsnummer til DRS. For lægelige medlemmer er det samme nummer som til lægeforeningen. Herefter vil du få tilsendt adgangskode som skal bruges fremover. Ikke-lægelige medlemmer kan få oplyst DRS medlemsnummer ved at sende email med forespørgsel til sekretæren [sekr@drs.dk](mailto:sekr@drs.dk).

**Næste medlemsblad udkommer omkring marts 2011  
deadline 1.marts 2011**

Meddelelser der ønskes bragt i bladet sendes til [medlemsblad@drs.dk](mailto:medlemsblad@drs.dk)

## Nyt fra formanden.

I forbindelse med seneste årsmøde på hotel Marselis i Århus i januar fik selskabet et stort økonomisk overskud. Bestyrelsen har besluttet at dette skal komme medlemmerne til gode ved udsendelse af de engelske guidelines for radiologi til alle medlemmer. Der blev i 2000 lavet danske guidelines, som har ligget på Dansk Radiologisk Selskabs hjemmeside, imidlertid har det været en uoverkommelig opgave at opdatere disse. I erkendelsen heraf og idet vi fortsat afventer at der kommer europæiske guidelines, har bestyrelsen prøvet at undersøge hvad der findes tilgængeligt. Vi har besluttet at indkøbe guidelines fra The Royal College of Radiologist som er en lille kittelbog. Det drejer sig om 6. udgave fra 2007, idet der ikke forventes ny udgave før om tidligst et år. Vi har fået et godt tilbud på indkøb af disse, som vil blive sendt til samtlige medlemmer i løbet af efteråret. Vi gør opmærksom på at det naturligvis ikke kan betragtes som guidelines for hvordan man skal vælge mel-lem modaliteterne i Danmark, der er mange lokale og regionale variationer, men vi håber den kan tjene som inspiration.

Vi ser nu frem mod det næste årsmøde i Odense 26.-28. januar 2011. Det er en glæde at meddele at mødet afholdes som fællesmøde med Dansk Selskab for Klinisk Fysiologi og Nuklearmedicin. Om torsdagen vil der være parallelle sessioner hele dagen. Det senest opdaterede program vil kunne findes på [www.drs-aarsmoede.dk](http://www.drs-aarsmoede.dk).

Vi håber endnu en gang på stor opbakning fra medlemmer og afdelingerne til dette møde. Det er også muligt at købe dagskort til enkelt dage.

En del af overskuddet fra seneste årsmøde anvendes til at tilbyde alle yngre radiologer, som endnu ikke er speciallæge halv pris på kursusdeltagelse. Tilmelding via årsmødets hjemmeside.

Til årsmødet bliver der igen mulighed for socialt samvær. Om onsdagen vil der være rundvisning på TV2 i Odense og efterfølgende en anretning på restaurant Kvægtorvet.

Om torsdagen vil der være middag med efterfølgende levende musik og dans på hotellet. Vi ses i Odense.

Michael Bachmann Nielsen

## Indkaldelse til ordinær generalforsamling Dansk Radiologisk Selskab

Onsdag den 26. januar 2011 kl. 17.15

Radisson Blu, H. C. Andersen Hotel Odense

### Foreløbig dagsorden:

1. Valg af dirigent
2. Formandens beretning
3. Beretning fra udvalg
4. Aflæggelse af revideret regnskab
5. Redegørelse for budget samt fastlæggelse af kontingent
6. Rettidig indkomne forslag
7. Valg til bestyrelsen
8. Valg til udvalg af repræsentationer
9. Valg af revisor og revisor suppleant
10. Indstilling af tilforordnet til Sundhedsstyrelsens specialistnævn
11. Valg af kontaktpersoner til Sundhedsstyrelsen
12. Optagelse af ekstraordinære ikke-lægelige medlemmer, korresponderende medlemmer og passive udenlandske medlemmer
13. Evt.

## Dansk Radiologisk Selskabs regnskab for 2009

### DRS årsregnskab 2009

Beløb i kr.	Regnskab 2008	Regnskab 2009	Budget 2009
<b>Indtægter:</b>			
Medlemskontingent	416.760	390.120	420.000
Annonce indtægt	0	0	0
Årsmøde - generalforsamling	90.971	0	0
Bankrenter	19.148	7.052	20.000
<b>Indtægter i alt:</b>	<b>526.879</b>	<b>397.172</b>	<b>440.000</b>
<b>Udgifter:</b>			
ACTA Radiologica	230.635	177.475	170.000
Forenings kontingenter	37.970	84.329	45.000
Medlemsblad	70.328	65.495	75.000
Hjemmeside	135	0	10.000
Bestyrelsesen	5.285	17.469	10.000
Arbejdsgrupper	6.470	16.106	20.000
Gaver	300	991	0
Administration	778	12.230	20.000
Generalforsamling og Videnskabeligt møde		22.562	30.000
Gebyrer	370	370	500
diverse	0	0	0
<b>Udgifter i alt:</b>	<b>352.270</b>	<b>397.027</b>	<b>380.500</b>
<b>Årets resultat:</b>	<b>174.608</b>	<b>145</b>	<b>59.500</b>
<b>Formue ultimo:</b>	<b>841.005</b>	<b>841.150</b>	<b>900.505</b>

Århus, den 27.01.2010

Nikolaj Borg Mogensen  
Kasserer

Anna Rosted  
Revisor

### Deltagergebyr DRS 2011 i Odense

### Efter 5. januar

Alle 3 dage inkl. de sociale arrangementer 3.000,- 3.300,-

#### Dagskort ekskl. socialt:

Onsdag 26.1.11 1.000,- 1.100,-

Torsdag 27.1.11 1.000,- 1.100,-

Fredag 28.1.11 800,- 900,-

Onsdag inkl. TV2 300,- 350,-

Torsdag inkl. festmiddag 650,- 700,-

Ons/Torsdag inkl. TV2 2.000,- 2.200,-

Tors/Fredag inkl. festmiddag 2.000,- 2.200,-

Medlemmer af Dansk Radiologisk Selskab som endnu ikke er speciallæger tilbydes dagskort til kr. 500,- og fuld registrering til hele kongressen for kr. 1.500,-.

## **Indkaldelse til frie foredrag til årsmødet 2011**

I forbindelse med årsmødet 26.-28. januar 2011 i Odense indkaldes hermed til frie foredrag, som skal indsendes senest 13. december 2010 til [abstract@drs-aarsmoede.dk](mailto:abstract@drs-aarsmoede.dk).

Hvis ens forslag bliver udvalgt til frie foredrag får man gratis adgang på dagen, vejledning kan findes på [www.drs-aarsmoede.dk](http://www.drs-aarsmoede.dk).

## **Legat til deltagelse i Nordisk kongres i Radiologi Mariehamn, Åland Finland 8.-10. juni 2011.**

I forbindelse med Nordisk kongres i 2009 blev der hensat et beløb til støtte for danskere der ønskede at deltage i næste nordiske kongres som foregår i Finland. Der udloddes et antal legatportioner af kr. 8.000,- Ansøgning bedes sendt til [formand@drs.dk](mailto:formand@drs.dk) inden 1. januar. Offentliggørelse og uddeling af legater vil finde sted i forbindelse med årsmødet i Odense.

Oplysninger om kongressen findes på [www.nordiccongress.fi](http://www.nordiccongress.fi).

## **Poul Lundbeck og hustrus Fond til fremme af radiologien i Danmark**

### **Beskrivelse**

Legatet støtter udvikling af radiologi i Danmark ved uddeling af legater til sundhedsvidenskabelig forskning og uddannelse inden for radiologisk billeddannelse og stråleterapi.

### **Hvordan søges legatet?**

Ansøgning om støtte bedes sendt til fondens administrator advokat Thjelle Ehrenskjöld, Dronningens Tværgade 30, 3., 1302 København K.

### **Ansøgningsfrist**

Kun ansøgninger, der er os i hænde senest d. 20.12.10 kan forventes behandlet i indeværende år.

### Uddeling af legater

Foregår på årsmøde i Dansk Radiologisk Selskab

## **Skandinavisk MDCT-kursus 2011 i Larvik, Norge**

Målgruppe: Radiologer og radiografer. Kurset blir som vanlig spekket med spennende og aktuelle temaer. De mest internasjonalt kjente og beste foreleserne kommer.

Vi er sikre på at det blir et seminar som gir deltakere, forelesere og arrangører noen flotte og lærerike dager.

Information:

MDCT-kurs i Larvik, Norge

Postboks 52 3251

Larvik, Norge

Tel:+047 97 47 40 42

Epost: [post@larvik-kurs.no](mailto:post@larvik-kurs.no)

<http://www.larvik-kurs.no>



Dansk  
Radiologisk  
Selskab



Dansk Selskab for Klinisk Fysiologi og  
Nuklearmedicin

**Dansk Radiologisk Selskab 6. Årsmøde  
26.-28. januar 2011**  
og  
**Dansk Selskab for Klinisk Fysiologi og Nuklearmedicin  
Videnskabeligt møde den 26.-27. januar 2011**

**Foreløbigt Program 4.11.10**

**Onsdag den 26. januar 2011**

- 09.00-10.00      **Registrering**
- 10.00-12.00      **Symposium: Sund billeddiagnostiker med strålende fremtid**  
**Chairman:** Elisabeth Albrecht Beste  
**„Strong Body, Strong Mind“**  
Chris MacDonald
- 12.30-13.30      **Registrering, frokost**
- 13.30-15.00      **Imaging in oncology 2011**  
**Chairman:** Liselotte Højgaard og Michael Bachmann Nielsen  
**The clinical use of PET/CT in oncology**  
Liselotte Højgaard  
**MRI for clinical purposes and research**  
Adrian Kendal Dixon, England
- 15.00-15.30      Kaffe
- 15.30-17.00      **Status for kræftbehandling i DK – politiske og organisatoriske aspekter**  
**Chairman:** Liselotte Højgaard og Michael Bachmann Nielsen  
**Oplæg**  
Liselotte Højgaard  
**Paneldiskussion med inviterede politikere og repræsentanter fra Danske Regioner**
- 17.00-18.00      Forfriskning i udstillingslokalet
- 17.15-18.00      **Generalforsamling i Dansk Radiologisk Selskab** (andet mødelokale)
- 18.15-?          **Bustransport til TV2.** Besøget starter i biografen, hvor rundviseren fortæller om huset og der serveres øl og sodavand. Derefter rundvisning. Traktement fra restaurant Kvægtorvet kl. 20.00.
- 22.00              Afhentning med bus tilbage til hotellet.



Dansk  
Radiologisk  
Selskab



Dansk Selskab for Klinisk Fysiologi og  
Nuklearmedicin

### Torsdag den 27. januar 2011

- 07.00-07.45      **Motion** – vælg mellem 5 km fun-run og workout
- 08.00-08.45      **Uddannelsessession for yngre læger**  
**Chairman:** Martin Lundsgaard  
**Billeddiagnostik af leveren**  
Søren Rafaelsen
- 09.00-10.30      **Nye teknikker i Ultralyddiagnostik**  
**Chairman:** Caroline Ewertsen  
**CEUS of the liver: where are we now?**  
Gerhard Mostbeck, Austria  
**Nye teknologier i diagnostik og  
interventionel ultralydskanning  
med fokus på "Image Fusion"**  
Steen Karstrup
- 09.00-10.30      **Thoraxdiagnostik i klinisk  
fysiologi og nuklearmedicin**  
**Chairman:** Andreas Kjær  
**Experience with rubidium  
82 PET myocardial perfusions  
scintigraphy in clinical routi-  
ne and research**  
to be confirmed  
**Use of SPECT/CT in diagnosis  
of acute pulmonary embo-  
lism**  
to be confirmed
- 10.30-11.00      Kaffe i udstillingsområdet
- 11.00-12.30      **Aksial artrit**  
Arr: Dansk Forening for Muskuloskeletal Radiologi  
**Chairman:** Michel Bach Hellfritsch  
**Radiologiske fund ved aksial artrit**  
Anne Grethe Jurik  
**Kliniske aspekter ved aksial artrit**  
Inge Juul Sørensen
- 11.00-12.30      **Intervention/behandling**  
**Chairman:** Jann Mortensen  
**177Lu DOTATATE og 90Y  
DOTATOC ved neuroendo-  
crine tumorer**  
Jann Mortensen  
**Radioisotop behandling af  
knoglemetastaser**  
to be confirmed
- 12.30-14.00      Frokost i udstillingsområdet
- 13.15-14.00      **Postersession i udstillingsområdet**  
**Chairmen:** Else Danielsen, Mads M. Pedersen og Susanne Rasmussen
- 14.00-15.30      **Moderne radiologisk thoraxdiagnostik**  
**Chairman:** Erik Morre Pedersen  
**Ultralydskanning af lunger**  
Erik Sloth  
**Hjerte CT**  
Thomas Kristensen  
**MR-skanning af lunger**  
Per Åkeson
- 14.00-15.30      **Neurodiagnostik i klinisk fysio-  
logi og nuklearmedicin**  
**Chairman:** Ian Law  
**Demens skanning med  
SPECT og PET**  
to be confirmed  
**PET skanning af hjernetumo-  
rer**  
to be confirmed
- 15.30-16.00      Kaffe i udstillingslokalet
- 16.00-16.30      **Frie foredrag**  
**Chairman:** Mette Zacho



Dansk  
Radiologisk  
Selskab



Dansk Selskab for Klinisk Fysiologi og  
Nuklearmedicin

16.30-18.00

**Akut iskæmisk apopleksi, stentbehandling af intrakranielle stenoser samt carotis stenoser**

Arr: Dansk Neuroradiologisk Selskab

**Chairman:** Aase Wagner

**Diagnostik og behandling af akut iskæmisk apopleksi: trombolyse, tromboektomi**

Olav Jansen, Tyskland

**Intrakranielle, arteriosklerotiske stenoser Stentbehandling**

Jørgen Nepper-Rasmussen

**Carotis stenoser. Trombendarterektomi vs. stentning**

Marie Cortsen

**Muskuloskeletal nuklearmedicin**

**Chairman:** Bo Zerahn

**Flourid-18 PET/CT og metastaser**

to be confirmed

**Inflammations skanning med SPECT og CT**

Lene Rørdam

18.30-19.00

Velkomstdrink

19.00-?

**Festmiddag** på Radisson Blu, H.C. Andersen hotel i Odense med efterfølgende musik med bandet "One World" og dans.

**Fredag den 28. januar**

08.00-08.45

**Uddannelsessession for yngre læger**

**Chairman:** Sonia Branci

**"Den gode billeddiagnostiske beskrivelse"/"Boost din beskrivelse"**

Anne K. Due

09.00-10.30

**Mammografiscreening**

Arrangør: Dansk Forening for Radiologisk Mammadiagnostik

**Chairman:** Ilse Vejborg

**Mammografiscreening i Danmark – før og nu**

Ilse Vejborg

**titel to be confirmed**

Solveig Hofvind, Norge

10.30-11.00

Kaffe i udstillingslokalet

11.00-11.30

**Gennemgang af cases fra film-reading session ved Foreningen af Yngre Radiologer**

Sonia Branci

11.30-13.00

**CT kolografi/screeningsundersøgelser**

**Chairmen:** Carsten A. Lauridsen og Rikke Norling

**CT colonography in 2011: An overview**

Philippe Lefere, Belgien

**Screening for colorektal cancer. Hvor står vi i Danmark?**

Claus Bisgaard

**CT screening for lunge cancer. Danske og udenlandske erfaringer**

Jesper H. Pedersen

13.00

Afslutning og "gå-hjem sandwich"



## Alliance for MRI

Det europæiske selskab for radiologi (ESR) opfordrer alle radiologer til at underskrive "Alliance for MRI", som skal sikre at medicinsk og forsknings-mæssigt brug af MR undtages fra de dosis grænser EU har fremsat. Se mere og støt sagen på: <http://petition.myesr.org>

## "Invest in the youth" en mulighed for yngre radiologer til at opleve ECR

European Society of Radiology (ESR) yder igen i år støtte til at yngre radiologer kan få mulighed for at deltage i ECR. For at opnå støtte skal der indsendes en ansøgning efter følgende retningslinier:

### Invest in the Youth

ECR will again continue its highly successful 'Invest in the Youth' Programme for the 8th time at next year's meeting. The aim of the programme is to allow young radiologists and radiographers in training to participate in the meeting. Successful applicants will again be offered free registration for the whole conference, 4 nights' hotel accommodation (the date March 3-7, 2011 is fixed by the ESR Office and is not changeable) and free public transport for the duration of the congress.

This offer is available for young radiologists and radiographers who meet the following criteria:

Radiologists in training younger than 35 years; Radiographers may not be older than 22 years;

Member of the ESR of the year 2010

People who have not participated in 'Invest in the Youth' in previous years

Kindly note that selection is done on a first-come, first-served basis; ESR retains the right to ensure a geopolitical spread. To avoid no-shows from those who book, thus depriving someone else, ESR will take a credit card number as a security, which will not be debited unless in the event of a no show. In this case, the hotel expenses of €300 will be charged.

Online application will be open from November 3, 2010 (12:00 CET) until all places are reserved.



## Efter tre succesfulde år i Sverige begynder Telemedicine Clinic nu vagttjeneste i Danmark

Telemedicine Clinic (TMC) har siden 2007 været ansvarlig for vagttjenesten for adskillige svenske sygehuse inden for radiologi. Dette er blevet til en succesfuld løsning og nu tilbydes vagttjenesten også til danske sygehuse.

Vores radiologer arbejder fra Sydney, hvor de kan arbejde om dagen takket være tidsforskellen. TMC tilbyder en unik teleradiologisk opkobling til hurtig billedoverførelse. Undersøgelserne vurderes af skandinaviske radiologer, som udarbejder diagnostiske beskrivelser og har tæt kontakt med det lokale røntgenpersonale/ henvisende læger. Kvalitet bygger på at erfarne radiologer i løbet af dagen arbejder i grupper, suppleret med en lokal bagvagt som kan tiltræde i besværlige situationer. Denne vagttjeneste er et tilgavn for patienterne, henvisende læger og for lokale radiologer, som får mindre natarbejde.



Fordele en vagttjeneste kan tilbyde:

- **Forbedret patientsikkerhed.** Beskrivelser foretaget i dagtid medfører sandsynligvis mindre risiko pga. træthed og forbedre beskrivelserne da en gruppe rutinerede radiologer i fællesskab kan bedømme vanskelige sager.
- **Forbedret arbejdsmiljø** for radiologer, som nu oftere kan sove uforstyrret om natten.
- **Økonomisk besparelse.** I og med at man kan spare lønninger der normalt udbetales for lægernes natarbejde.
- **Flere radiologer er til rådighed** til at arbejde i løbet af dagen.
- **Bedre uddannelse til nye læger.** Mere arbejde i løbet af dagen med supervision.
- **EU's arbejdstidsdirektiv** bliver lettere at følge uden nyansættelser.
- **Fremmer rekrutteringen.** Radiologer kan tilbydes en stilling for eget sygehus med mindre natarbejde samt en mulighed for at arbejde fra Sydney, Australien.

For mere information om denne service kontakt venligst Martin Leger, Regionchef på [ml@telemedicineclinic.com](mailto:ml@telemedicineclinic.com), alternativt ring 65 74 01 91.

Se mere information om virksomheden på [www.telemedicineclinic.com](http://www.telemedicineclinic.com).

## Kursuslisten

### DRS Årsmøder

- DRS Årsmøde 2011 afholdes 26-28. januar i Odense.
- DRS Årsmøde 2012 afholdes januar i København som fællesmøde med Foreningen af Radiografer i Danmark

**A-kurser og forskningstræningskursus** - se [www.drs.dk/kurs.htm](http://www.drs.dk/kurs.htm)

### Øvrige møder, kurser og kongresser:

#### 2010

- 28. november - 3. december. RSNA, Chicago. [www.rsna.org](http://www.rsna.org)

#### 2011

- 6 – 8. januar. 4th Leuven Course on Head and Neck Cancer Imaging. Leuven, Belgien. [www.headandneckimaging.be](http://www.headandneckimaging.be)
- 13 - 15. januar. 14. International MRI Symposium. Garmisch-Partenkirchen, Tyskland. [www.mr2011.org](http://www.mr2011.org)
- 19 – 21. januar. MDCT kursus. Larvik, Norge. [www.larvik-kurs.no](http://www.larvik-kurs.no)
- 3 – 7. marts. ECR. Wien, Østrig. [www.myesr.org](http://www.myesr.org)
- 7 – 13. maj. ISMRM 2011. Montreal, Canada. [www.ismrm.org](http://www.ismrm.org)
- 21 – 24. maj. ESGAR 2011. Venedig, Italien.
- 8 – 10. juni. Nordisk Kongres i Radiologi. Mariehamn, Åland. Finland. <http://nordicradiology.eu/index.html>
- 22 – 25. juni. Computer Assisted Radiology and Surgery 2011. Berlin, Tyskland. [www.cars-int.org](http://www.cars-int.org)
- 6 – 8. oktober. ESMRMB 2011. Leipzig, Tyskland. [www.esmrm.org](http://www.esmrm.org)
- 12 – 17. oktober. ESUR 2011. Kroatien.
- 27. november - 2. december. RSNA, Chicago. [www.rsna.org](http://www.rsna.org)



Næste Årsmøde: 26-28. januar 2011 i Odense

Næste medlemsblad: marts 2011

### Bagside quiz



Hvilken af følgende muligheder er den mest sandsynlige?

- A: Syringomyelia
- B: Flow artefakt
- C: Medullært infarkt
- D: Transversel myelitis

Find svaret på [www.drs.dk](http://www.drs.dk)