
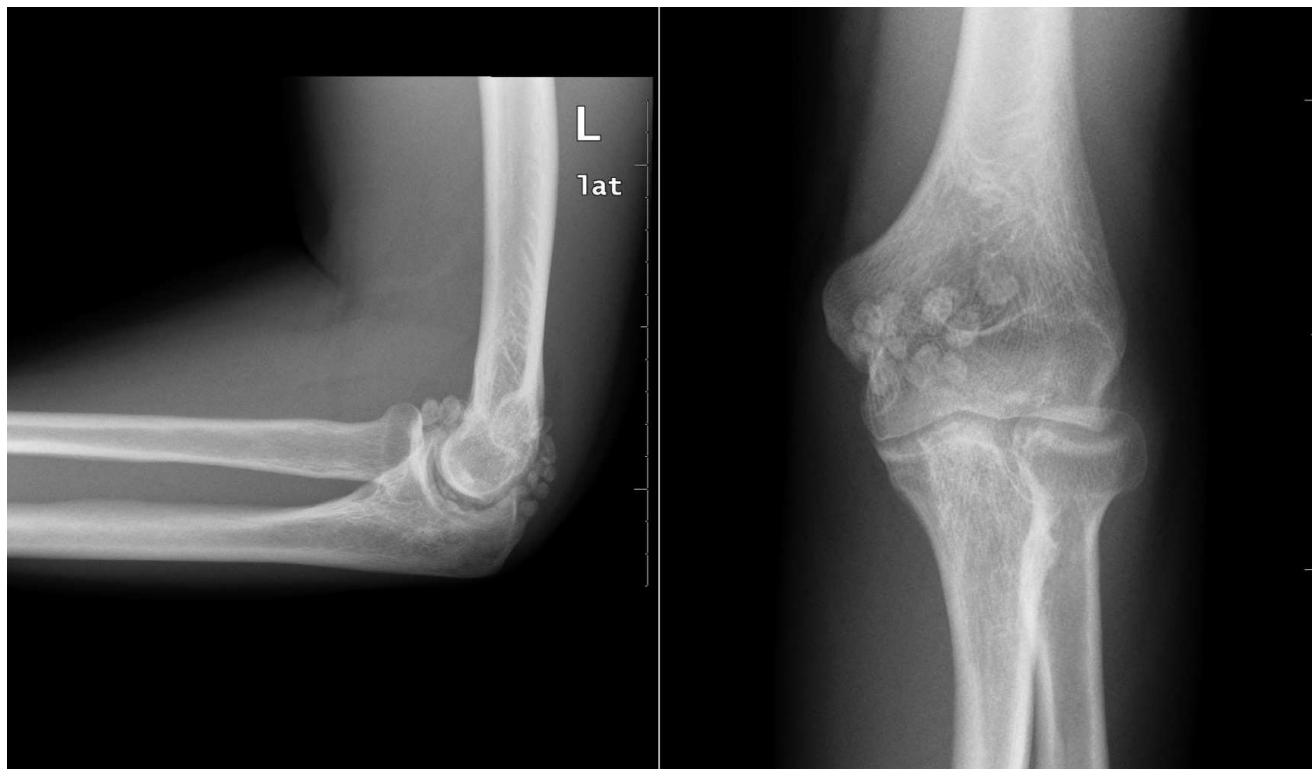


DANSK RADIOLOGISK SELSKAB  MEDLEMSBLAD NR. 1		DANISH SOCIETY OF RADIOLOGY  April 2011
--	---	---

### Indhold:

Formandens beretning	3	Nyt om medlemsbladet	16
Referat fra generalforsamling i DRS	5	DCCG c.recti MR skema	17
DRS regnskab 2010	9	Kursuslisten	19
DRS budget 2011	11	En kort notits	19
Udvalgsberetninger 2010	12	Billeder fra årsmødet	20
Konkurrencevindere/legatmodtagere	15		

### Forside quiz






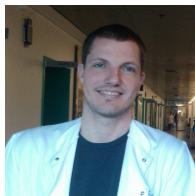
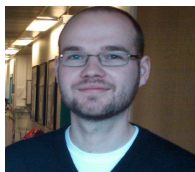


### Hvilken af følgende muligheder er den mest sandsynlige?

- A: Sequelae efter hagskud
- B: Sequelae efter olecranon-fraktur
- C: Synovialis chondromatosis
- D: Senfølge af rheumatoid arthritis

Find svaret på [www.drs.dk](http://www.drs.dk)

## Dansk Radiologisk Selskabs bestyrelse 2011-2013

<b>Formand:</b> Afdelingslæge Ph.D. Annika Reynberg Langkilde Radiologisk klinik X2023 Rigshospitalet Blegdamsvej 9 2100 København Ø E-mail: <a href="mailto:formand@drs.dk">formand@drs.dk</a>		<b>Næstformand:</b> Erik Morre Pedersen Radiologisk afdeling Århus Sygehus Nørrebrogade 44 8000 Århus C E-mail: <a href="mailto:n-formand@drs.dk">n-formand@drs.dk</a>	
<b>Bestyrelsesmedlem:</b> Overlæge, Ph.D. Torben Lorentzen Kirurgisk gastroenterologisk afd. D. Herlev Hospital Herlev Ringvej 75 2730 Herlev E-mail: <a href="mailto:best@drs.dk">best@drs.dk</a>		<b>Kasserer:</b> Læge, PhD Kristina Rue Nielsen Radiologisk Afdeling Hillerød Hospital E-mail: <a href="mailto:kasserer@drs.dk">kasserer@drs.dk</a>	
<b>Sekretær:</b> Overlæge Lars Peter Larsen Radiologisk Afdeling Århus Sygehus Nørrebrogade 44 8000 Århus C E-mail: <a href="mailto:sekr@drs.dk">sekr@drs.dk</a>		Hjemmeside <a href="http://www.drs.dk">www.drs.dk</a> <b>Webmaster:</b> Læge, Ph.D. Thomas Kristensen Radiologisk Afdeling, Roskilde Sygehus <a href="mailto:webmaster@drs.dk">webmaster@drs.dk</a> <b>Redaktion af Medlemsbladet:</b> Læge, Ph.D. Yousef W. Nielsen Billeddiagnostisk Afdeling, Gentofte Hospital <a href="mailto:medlemsblad@drs.dk">medlemsblad@drs.dk</a>	 



### ACTA Radiologica

Fra 1. januar 2009 modtager ingenmedlemmer papirversionen af ACTA. Alle fuldt betalende medlemmer kan nu via hjemmesiden få elektronisk adgang til online-version af ACTA Radiologica. Klik på logoet for ACTA og herefter kommer man til login. Man logger på ved hjælp af medlemsnummer til DRS. For lægelige medlemmer er det samme nummer som til lægeforeningen. Herefter vil du få tilsendt adgangskode som skal bruges fremover. Ikke-lægelige medlemmer kan få oplyst DRS medlemsnummer ved at sende email med forespørgsel til sekretæren [sekr@drs.dk](mailto:sekr@drs.dk).

**Næste medlemsblad udkommer september 2011**

**deadline 1. august 2011**

**Meddelelser der ønskes bragt i bladet sendes til [medlemsblad@drs.dk](mailto:medlemsblad@drs.dk)**

## **Formandens beretning**

Beretningen omhandler perioden fra sidste generalforsamling januar 2010 til primo januar 2011.

Dansk Radiologisk Selskab har ved udgangen af 2010 706 medlemmer, heraf 638 ordinære medlemmer (inklusive pensionerede radiologer), 7 æresmedlemmer, 17 ordinære, ikke-lægelige medlemmer, 39 ekstra-ordinære og 5 korresponderende medlemmer.

I det forløbne år er følgende medlemmer afgået ved døden:

### **Hans Christian Rovsing**

Født 27 oktober 1930 i Berlin. Kand. med 1957. Speciallæge diagnostisk radiologi 1965. Dr med. 1970 med afhandlingen "Otosclerosis. A tomographic-clinical study". Ansættelser bl.a KAS Gentofte, Kommunehospitalet, Radiumstationen København, Rigshospitalet og Hvidovre Hospital.

Ansæt som overlæge i 1971 på Kommunehospitalet og fra 1975 på Hvidovre Hospital.

Professor i diagnostisk Radiologi, KU fra 1975.

Næstformand i DRS' bestyrelse 1980-82.

Død 11. marts 2010

### **Kirsten Nøkkentved**

Født 25 maj 1930. Kand. med 1957. Speciallæge diagnostisk radiologi 1969. Dr. med 1968 med afhandlingen "Effect of Diagnostic Radiation upon the human foetus".

Ansættelser bl.a Rigshospitalet, Næstved Sygehus

Ansæt som overlæge Kolding Sygehus 1970

Død 5. april 2010

### **Michael Finn Larsen**

Født 24 maj 1943. med 1976. Speciallæge diagnostisk Radiologi 1989. Ansættelser bl.a Holstebro Sygehus, Viborg Sygehus og Odense Sygehus. Ansæt som overlæge Nykøbing Falster Centralsygehus 1970

Død 22. april 2010

### **Hanne Elisabeth Petersen**

Født 15 august 1949. Kand med 1977. Speciallæge diagnostisk Radiologi 1995. Ansæt bl.a Regionshospitalet Silkeborg.

Død 28. maj 2010

### **Tatjana Storgaard**

Uddannet speciallæge diagnostisk Radiologi i Norge 2004

Ansæt bl.a Aabenrå Sygehus

Død 16. juni 2010

### **Kjeld Anker Nielsen**

Født 1932. Kand. med 1960. Speciallæge diagnostisk Radiologi 1967. Ansættelser bl.a KAS Glostrup, Kommunehospitalet. Ansæt som overlæge Frederikssund Sygehus 1971.

Død 14. september 2010

### **Kristian Raaschou**

Født 1947. Ansættelser bl a Herlev og Glostrup Sygehuse. Ansæt som overlæge begge steder.

Død 18. december 2010.

Jeg vil bede forsamlingen rejse sig for at mindes de afdøde kolleger og medlemmer af selskabet.

Acta Radiologica er nu overgået til elektronisk abonnement hvilket allerede i 2010 gav en betydelig besparelse. I 2011 skiftes forlag hvilket giver yderligere en besparelse.

Det er en glæde i dag at se så mange til DRS Årsmøde, denne gang holdt sammen med DSKFNM. I de 4 år jeg har været formand har det været muligt at opbygge et årsmøde.

Årsmødet i 2010 gav et betydeligt overskud der blev anvendt til at udsende de engelske vejledninger til alle medlemmer i december måned. En del af overskuddet er gået til at reducere kursusgebyret for ikke-speciallæger til Årsmødet i 2011.

Selskabets øvrige aktiviteter fremgår af beretningerne fra udvalg.

Følgende har ønsket optagelse som ordinære lægelige medlemmer af selskabet:

Maja Hartmann Rasmussen	Katherine McLean
Lars Lønn	Jill Rachel Mains
Salim Homadi Hassan	Nina Nguyen
Christian Rahbæk	Martin Lundsgaard Hansen
Shohreh Vakili	Rikke Norling
Farhad Maghsoudlou	Mads Henriksen
Maria Arvad Serifi	Peter Michael Gørtz
Joachim Constantin Lütken	Stefano Cecere
Michael Brun Andersen	Claus Dam
Fatima Ahmehdzic	Jakob Fink
Henrik Gutte	Mahican Gielen
Annemette Abild-Nielsen	Benedicte Lange
Anja Christina Lober	Sonia Branci
Karen Lind Ramskov	Anne Duer-Jensen
Dyveke Ebbesen	Mikkel Taudorf
Katherine Ann McLean	Kristina Rue Nielsen
Dhia J. Al-hachami	

Hvis der ikke er nogle der har indvendinger mod dette, er de hermed at betragte som medlemmer af selskabet og dermed stemmeberettiget under generalforsamlingen.

Jeg vil slutte denne min fjerde og sidste formandsberetning med at takke mine bestyrelseskolleger for et godt samarbejde det forløbne år. En særlig tak til Vibeke Løgager og Nikolaj Borg Mogensen, der forlader bestyrelsen efter 4 år som hhv næst-formand og kasserer, tak for en kæmpe indsats.

En speciel tak også til alle dem, der yder en indsats for Selskabet og dermed Dansk Radiologi ved eksempelvis at indgå i udvalgs-og arbejdsgrupper, fungerer som inspektorer og kursusledere og alle dem der har været involveret i vores Årsmøde. Også industrien vil jeg takke for et positivt og frugtbart samarbejde i det forløbne år.

Michael Bachmann Nielsen

## Referat fra ordinær generalforsamling i Dansk Radiologisk Selskab 2011

Onsdag d. 26. januar 2011 kl. 17.15  
Radisson SAS HC Andersen Hotel, Odense

1. Valg af dirigent  
DRS foreslår Birthe Højlund Bech (BHB)  
BHB takkede for valget, konstaterede at generalforsamlingen er lovligt indkaldt.
2. Formandens beretning  
Se skriftlige beretning fra DRS formand Michael Bachmann Nielsen
3. Beretning fra udvalg  
Beretningerne forelå skriftligt ved generalforsamlingen og vil desuden blive trykt i bladet.
4. Aflæggelse af det reviderede regnskab for 2010  
Der er ingen væsentlige ændringer fra sidste år. Økonomien er god efter vi er overgået til elektronisk udgave af Acta Radiologica. Udgiften til medlemsbladet blev mindre end forventet. Årsagen er at der har været færre udgivelser. Et beløb gik i år til udsendelse af et eksemplar af Refferal Guidelines fra Royal college of Radiology til hvert medlem af DRS. Regnskabet blev godkendt.
5. Redegørelse for budget samt fastlæggelse af kontingent  
En del af overskuddet på DRS kontoen bliver anvendt til legater som økonomisk støtte til deltagelse i Nordisk Kongres 2011. Legaterne vil blive uddelt ved festmiddagen den 27. januar 2011.  
Der udsigt til at kontingent til den elektroniske udgave af ACTA vil yderligere reduceres når vi overgår til en ny forlægger, hvorfor man i bestyrelsen igen har overvejet at nedsætte kontingentet med 100 kr. pr. medlem. Herefter gav flere medlemmer udtryk for at den gode økonomi kunne komme yngre kolleger til gode evt. ved nedsættelse af yngre lægers kontingent, Annika Langkilde orienterede om at dette rent administrativt nok var meget vanskeligt da medlems listerne administreres via lægeforeningen. Fra salen blev også forslået at medlemsbladet kunne udkomme oftere. Hertil svarede formanden at der ikke havde været tilstrækkeligt materiale til flere udgivelser i år. På baggrund af de mange indlæg fra salen, foretoges herefter en vejledende afstemning. Atten stemte for, 17 imod. Der var i alt 37 personer tilstede ved generalforsamlingen. Herefter blev forslaget vedtaget og således er kontingent fremover 620 kr. i 2011. Budgettet blev herefter godkendt.
6. Rettidigt indkomne forslag - Der var ikke modtaget forslag til dagsordenen.
7. Valg til bestyrelsen – valgperiode 2011-2013

Fratræder: Michael Bachmann Nielsen (formand)    Foreslår: Annika Langkilde (formand)

Genopstiller: Erik Morre Pedersen

Fratræder: Annika Langkilde

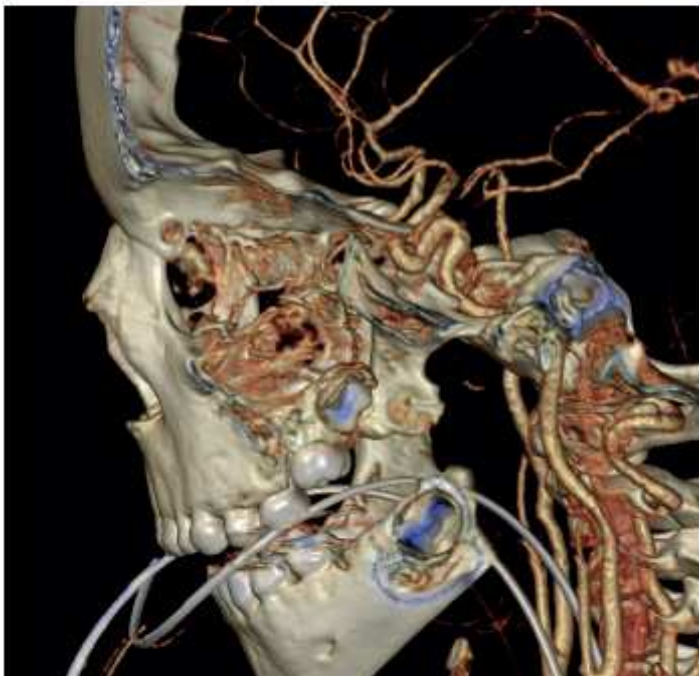
Foreslår: Lars Peter Larsen

Fratræder: Nikolaj Borg Mogensen

Foreslår: Kristina Rue Nielsen

Fratræder: Vibeke Berg Løgager

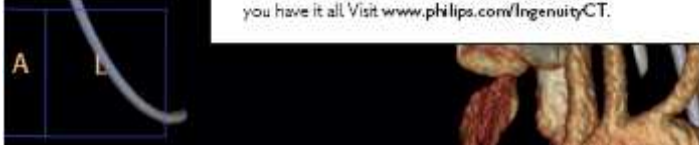
Foreslår: Torben Lorentzen



**The CT image quality you want, the low-dose scan he needs.  
Made possible by Philips Imaging 2.0.**

Now there's CT technology that doesn't force you to make tradeoffs: the Philips Ingenuity CT. Thanks to Philips Imaging 2.0, a completely new approach to imaging technology, the Ingenuity CT allows for high-quality images and faster scan times – all at a lower dose. You get crystal clear images that increase diagnostic confidence. And more importantly, your patients get a CT scan that accommodates their needs. Discover CT technology that lets you have it all. Visit [www.philips.com/IngenuityCT](http://www.philips.com/IngenuityCT).

**PHILIPS**  
sense and simplicity





8. Valg til udvalg og repræsentationer

European Society of Radiology (ESR) –valgperiode 2011-2015

*Professional Organisation Committee*

Genopstiller: Birthe Højlund Bech

Fratræder: Elisabeth Buus Lund (S)

Foreslår: Vibeke Løgager (S)

*National Societies Committee*

Fratræder: Michael Bachmann Nielsen

Foreslår: Annika Langkilde

*Education Committee*

Genopstiller: Elisabeth Albrecht-Beste

*Research Committee*

Fratræder: Trine Torfing

Foreslår: Vibeke Løgager

*Radiology Trainees Forum*

Genopstiller: Lotte Kashi

Genopstiller: Camilla Clausen (S)

International Society of Radiology - valgperiode 2011-2015

Genopstiller: Michael Bachmann Nielsen

Genopstiller: Birthe Højlund Bech

Fratræder: Trine Torfing

Foreslår: Kristina Rue Nielsen

Fratræder: Anna Rosted (s)

Foreslår: Nikolaj Borg Mogensen

Scandinavian Japanese Radiological Society - valgperiode 2011-2015

Genopstiller: Finn Mathiesen

Genopstiller: Birthe Højlund Bech (s)

Organisationen af Lægevidenskabelige Selskaber

(Tidl. Dansk Medicinsk Selskab) - valgperiode 2011-2015

Fratræder: Michael Bachmann Nielsen Foreslår: Nikolaj Borg Mogensen

Genopstiller: Birthe Højlund Bech

Genopstiller: Lene Bak

Fratræder: Anna Rosted

Foreslår: Vibeke Løgager

Fratræder: Michel Nemery

Foreslår: Annika Langkilde

Fratræder: Anette Savnik

Foreslår: Erik Morre Pedersen

Fratræder: Lisbeth Røhl

Foreslår: Kristina Rue Nielsen

Fratræder: Vibeke Løgager (S)

Foreslår: Lars Peter Larsen (S)

Specialistuddannelsesudvalget - valgperiode 2011-2015

Genopstiller: Elisabeth Albrecht-Beste

Genopstiller: Mette Ramsdal Poulsen (s)

Efteruddannelsesudvalget - valgperiode 2011-2013

Fratræder: Lisbeth Røhl

Foreslår: Michael Bachmann Nielsen

Genopstiller: Birthe Højlund Bech

Genopstiller: Kristina Rue Nielsen

Genopstiller: Kristoffer Lindskov Hansen

Genopstiller: Vibeke Løgager

Fratræder: Annika Langkilde

Foreslår: Sonia Branci

Acta Radiologica - valgperiode 2011-2015

Genopstiller: Anne Grethe Jurik

Genopstiller: Michael Bachmann Nielsen (S)

Webmaster DRS hjemmeside - valgperiode 2011-2013

Genopstiller: Thomas Skaarup Kristensen

CME udvalg - valgperiode 2011-2015

Genopstiller: Niels Skovgaard

Genopstiller: Peter Andersen

Fratræder: Marianne Egeblad

DRS koordinerende uddannelsesråd - valgperiode 2011-2015

Genopstiller: Elisabeth Albrecht-Beste (formand for speciallistuddannelsesudvalget)

Genopstiller: Anne Grethe Jurik

Genopstiller: Vibeke Andree Larsen

Genopstiller: Mette Ramsdal Poulsen

Genopstiller: Susanne Sletting

Genopstiller: Dyveke Ebbesen

9. Valg af revisor og suppleant - valgperiode 2011-2015

Fratræder: Anna Rosted

Foreslår: Nikolaj Borg Mogensen

Fratræder: Trine Torfing (S)

Foreslår: Anna Rosted (S)

10. Indstilling af tilforordnede til Sundhedsstyrelsens specialistnævn Valgperiode 2011-2015 (Sundhedsstyrelsen ønsker fortsat at opretholde de tilforordnede i forbindelse med uddannelsesspørgsmål i forhold til 1996-bekendtgørelse om uddannelse af speciallæger, da det fortsat vil være muligt at opnå speciallægeanerkendelse efter 1996-bekendtgørelsen indtil udgangen 2012. Styrelsen modtager dog ganske få ansøgninger, og det vil derfor være en meget begrænset sagsmængde, der eventuelt vil blive fremsendt til vurdering hos de tilforordnede.)

Genopstiller: Elisabeth Albrecht-Beste

Fratræder: Ilse Vejborg

Foreslår: Mette Ramsdal Poulsen

11. Optagelse af ekstraordinære ikke lægelige medlemmer, korresponderende medlemmer og passive udenlandske medlemmer. Ingen nye her.

12. Eventuelt.

Bestyrelsen takkede formanden for det gode samarbejde.

Yousef Nielsen (som er redaktør af medlemsbladet) opfordrede igen medlemmerne til at sende indlæg til medlemsbladet.

Dirigenten erklærede herefter mødet for afsluttet.

Referent

Vibeke Berg Løgager

(Afgående) Næstformand DRS



# Dansk Radiologisk Selskabs regnskab for 2010

<b>DRS årsregnskab 2010</b>			
<b>Beløb i kr.</b>	<b>Regnskab 2009</b>	<b>Regnskab 2010</b>	<b>Budget 2010</b>
<b>Indtægter:</b>			
Medlemskontingent	390.120	413.310	400.000
Annonce indtægt	0	0	25.000
Tilskud	0	17.000	0
Nordisk Kongres 2009 og Årsmøde 2010	0	233.621	200.000
Bankrenter	7.052	6.702	10.000
<b>Indtægter i alt:</b>	<b>397.172</b>	<b>670.633</b>	<b>635.000</b>
<b>Udgifter:</b>			
ACTA Radiologica	177.475	-195.161	180.000
Forenings kontingenter	84.329	-52.472	45.000
Medlemsblad	65.495	-49.246	75.000
Hjemmeside	0	-135	10.000
Bestyrelsesen	17.469	-7.162	20.000
Arbejdsgrupper	16.106	-28.869	20.000
Gaver	991	-485	1.000
Administration	12.230	-7.550	20.000
Generalforsamling og Videnskabeligt møde	22.562	0	0
Gebyrer	370	-275	500
Referral Guidelines	0	-43.370	0
<b>Udgifter i alt:</b>	<b>397.027</b>	<b>-384.725</b>	<b>371.500</b>
<b>Årets resultat:</b>	<b>145</b>	<b>285.909</b>	<b>263.500</b>
<b>Formue ultimo:</b>	<b>841.150</b>	<b>1.167.523</b>	<b>1.104.650</b>

Odense, den 26.01.2011

  
Nikolaj Borg Mogensen  
Kasserer

  
Anna Rosted  
Revisor



SIEMENS

# Introducing *syngo.via* – the new imaging software that will change your way of reading.

Ready for a new reading experience?

#### My cases – ready

- Automatisk forberedelse af datasæt for evaluering
- Har undersøgelsesspecifik navigering
- Dokumenterer "findings"

#### My places – networked

- Client Server Arkitektur
- Tilgængelig fra hvor som helst
  - check datablad for forudsætninger
- Sømløs PACS integration
- Sømløs integration med billedproducerende modalitet

#### My needs – anticipated

- Løbende forbedringer
  - Remote download af nyeste "updates & upgrades"
  - Remote applikationstræning i nye funktionalteter
- Faste Remote Support kontaktpersoner
  - Support for IT & Applikationer
  - Tilgængelige afhængigt af aftale – op til 24/7
- Forudsigelige levetidsomkostninger
  - Serviceaftale for software support og vedligeholdelse

Answers for life.

## Dansk Radiologisk Selskabs budget for 2011

<b>DRS budget 2011</b>			
<b>Beløb i kr.</b>	<b>Regnskab 2009</b>	<b>Regnskab 2010</b>	<b>Budget 2011</b>
<b>Indtægter:</b>			
Medlemskontingent	390.120	413.310	340.000
Annonce indtægt	0	0	25.000
Tilskud	0	17.000	0
Årsmøde	0	233.621	50.000
Bankrenter	7.052	6.702	7.000
<b>Indtægter i alt:</b>	<b>397.172</b>	<b>670.633</b>	<b>422.000</b>
<b>Udgifter:</b>			
ACTA Radiologica	177.475	-195.161	100.000
Forenings kontingenter	84.329	-52.472	50.000
Rejselegater	0	0	60.000
Medlemsblad	65.495	-49.246	75.000
Hjemmeside	0	-135	10.000
Bestyrelsesen	17.469	-7.162	20.000
Arbejdsgrupper	16.106	-28.869	20.000
Gaver	991	-485	1.000
Administration	12.230	-7.550	20.000
Generalforsamling og Videnskabeligt møde	22.562	0	0
Gebyrer	370	-275	0
Referral Guidelines	0	-43.370	0
<b>Udgifter i alt:</b>	<b>397.027</b>	<b>-384.725</b>	<b>356.000</b>
<b>Årets resultat:</b>	<b>145</b>	<b>285.909</b>	<b>66.000</b>
<b>Formue ultimo:</b>	<b>841.150</b>	<b>1.167.523</b>	<b>1.200.000</b>

Odense, den 26.01.2011

*Nikolaj Borg Mogensen*

Nikolaj Borg Mogensen  
Kasserer

## Dansk Radiologisk Selskab – Udvalgenes beretninger 2010

### Efteruddannelsesudvalget

Årsmødet januar 2010 blev afholdt på hotel Helnan Marselis i Århus. Antallet af deltagere var på højde med de tidligere år og mødet gav et pænt overskud. En del af overskuddet er blevet anvendt til at reducere registreringsafgiften for ikke speciallæger til årsmødet 2011 i Odense samt til finansiering af udsendelse af de engelske guidelines til alle medlemmerne af DRS i starten af januar 2011.

Som noget nyt er dette års årsmøde afholdt i samarbejde med klinisk fysiologi, hvilket blandt andet har medført et mere omfattende videnskabeligt program.

Årsmødet 2012 vil blive afholdt på SAS Radisson i København og vi planlægger ligesom ved nordisk kongres 2009 at holde mødet i samarbejde med Foreningen af Radiografer i Danmark.

Birthe Højlund Bech

### Nordisk Forening for Medicinsk Radiologi

2010 var et mellemår med Nordisk kongres i 2009 i København og næste Nordiske Kongres i 2011 i Finland på Ålandsøerne.

Styrelsen har besluttet at mødes hvert år til ECR, hvor mange af styrelsens medlemmer i forvejen er til stede, senest mødtes vi i Wien i starten af marts måned. Der er enighed om at det er vigtigt at vedligeholde de nordiske relationer.

Foreningen har nu en opdateret hjemmeside: [www.nordicradiology.eu](http://www.nordicradiology.eu).

Næste nordiske kongres bliver i Mariehamn på Ålandsøerne 8.-10. juni. En del af overskuddet fra nordisk kongres i København vil blive anvendt til et antal legater til yngre radiologer medlem af DRS mhp. anvendelse til deltagelse i kongressen.

Birthe Højlund Bech

### European Society of Radiology – Professional Organisation Committee – UEMS

European Union of Medical Specialists (UEMS) er det europæiske "fagforeningsforum" for speciallæger, med en radiologisk undersektion, UEMS Radiology Section. Fra Danmark er der en repræsentant fra DRO (Thomas Mandø Jensen) og en fra DRS (Birthe Højlund Bech). Der har været afholdt møder med de delegerede i ESR/POC/UEMS i Wien 7.3 2010 og i Madrid 16.10.2010.

Jeg vil fremhæve følgende emner som blev behandlet til møderne:

Speciallægeuddannelsen:

UEMS har påbegyndt forhandlinger med USA

om gensidig godkendelse af specialistkompetence Speciallæge eksamen. Der arbejdes på en fælles europæisk speciallægeeksamen i radiologi som på sigt vil kunne erstatte de nationale eksaminationer. Der arbejdes med webbaseret eksamen som man forestiller sig på sigt skal finansieres af EU. Der er udarbejdet en konkret eksamen som vil blive testet den kommende tid.

Grundlaget er et "training curriculum" som kan findes på ESR hjemmeside:

[http://www.myesr.org/html/img/pool/European\\_Training\\_Charter\\_for\\_Clinical\\_Radiology.pdf](http://www.myesr.org/html/img/pool/European_Training_Charter_for_Clinical_Radiology.pdf)

Der arbejdes videre med international inspektorordning.

Diverse direktiver fra EU: Directive of electromagnetic field: Nuværende status: Der arbejdes fortsat på revision af direktivet og det forventes at den Europæiske kommission vil revidere direktivet i marts/april 2011 og fjerne restriktionerne for grænseværdierne for elektromagnetisk stråling for MRI.

Birthe Højlund Bech

### Beretning fra DRSs Koordinerende Uddannelsesråd 2010

Medlemmer:

Elisabeth Albrecht-Beste, Gentofte Hospital, Region Øst (formand samt hovedkursusleder)  
Mette Ramsdal Poulsen, Odense

Universitetshospital, Region Syd  
Anne Grethe Jurik, Århus Universitetshospital, Region Nord

Vibeke Andrée Larsen, Glostrup Hospital (medlem af 1.målbeskrivelse udvalg)

Susanne Sletting, Rigshospitalet, Region Øst  
Dyveke Ebbesen, Århus Universitetshospital (yngre læge repræsentant)

To medlemmer er udskiftet i 2010: Ilse Vejborg er fratrådt som hovedkursusleder, og er dermed udgået af udvalget; Lene Collatz Laustrop er blevet speciallæge og har givet plads til et nyt yngre læge medlem. Stor tak til Ilse og Lene for deres store engagement og indsats i rådets arbejde frem til 2010.

Udvalget har mødtes to gange i 2010. Udvalget har fokuseret på besvarelser af henvendelser fra Sundhedsstyrelsen samt feedback omkring

målbeskrivelsen, det faglige vurderingsskema, ansættelsessamtalerne og de specialespecifikke kurser.

Sundhedsstyrelsen er i færd med at udarbejde en målbeskrivelse for vurdering af udenlandsk uddannede speciallæger som søger autorisation i Danmark. Udvalget har anbefalet at det bliver den samme målbeskrivelse som for hoveduddannelses- søgende i Danmark. Udvalget har set på præsentationen af specialet for medicinstuderende og yngre læger, og en ny præsentation er på vej.

Uddannelsesstoffet på DRS hjemmeside har fået en tiltrængt opdatering.

Udvalget har set på Sundhedsstyrelsens dimensioneringsplaner, hvor vi opfylder styrelsens anbefalinger for antallet af hoveduddannelsesstillinger. Det er vigtigt fortsat at have fokus på antallet af introduktionsstillinger, så vi sikrer antallet af hoveduddannelsessøgende som passer med specialets profil.

Det Nationale Råd for Lægers Videreuddannelse barsler med flere rapporter i 2011, som vil give nyt arbejde til rådet omkring målbeskrivelse og evaluering af kompetencer. Sundhedsstyrelsen ser for tiden på selve speciallægeuddannelsens sammensætning, dette vil givet også føre til nye udfordringer for DRSs Koordinerende Uddannelsesråd.

Jeg vil takke rådets medlemmer for det store engagerede arbejde der fortsat udføres. Det er meget givende at samarbejde på landsplan, det er gavnligt for faget, og alle rådets medlemmer har været gode sparringspartnere også for arbejdet i de regionale uddannelsesråd.

14.januar 2011 Elisabeth Albrecht-Beste,  
Gentofte Hospital, elialb01@geh.regionh.dk

### **Beretning fra specialistuddannelsesudvalget 2010**

Undertegnede er tiltrådt som ny formand for specialistuddannelsesudvalget, som hovedkursusleder, i 2010. Jeg har et ønske om bedst mulige pædagogiske sammenhæng mellem hvert enkelt specialespecifikke kursus og det daglige arbejde for den enkelte hoveduddannelsessøgende.

Udbyttet af et kursus øges betydning, hvis det er muligt at få en faglig sammenhæng mellem kursus og hverdagen. Dels kan kursisten forankre sin nye viden, dels kan afdelingen se læringsudbyttet. Det er desuden vigtigt, at eventuelt påvist manglende udbytte på kurset følges op med fokuseret videnssøgning efter kurset og herefter demonstreres på afdelingen. Jeg håber således at den uddannelsessøgende, sammen med sin vejleder, kan deltage i vurderingen af kursusbehovet, samt behov for yderligere uddannelse efter kurset.

I 2010 er de specialespecifikke kurser igen alle blevet afholdt i løbet af året. Denne kadence fastholdes fremover, hvorfor et lidt ændret forløb for den enkelte er mulig, dog med forbehold for holdstørrelse. Timetallet på 210 timer og fordelingen imellem de teoretiske kurser er i 2011 uændret fra 2010. Delkursuslederne i diagnostisk radiologi har i igen i år leveret en engageret indsats. De positive kursusevalueringer afspejler det store arbejde fra delkursuslederne.

Delkursuslederne i 2011 er uændrede fra 2010:

Thorax- & Onkologisk radiologi: Finn

Rasmussen & Henrik Torp Madsen, Århus

Abdominal radiologi: Eva Fallentin & Eli

Rappeport, København

Fysik & Radiobiologi: Erik Andersen, København

Teknik & Strålebeskyttelse: Hanne Waltenburg & Lars Møller Sørensen, København

Muskuloskeletal radiologi: Anne Grethe Jurik & John Gelinck, Århus

Urogenital radiologi: Arne Hørlyck & Jan Solvig, Århus

Neuroradiologi: Leif Sørensen & Edith Nielsen, Århus

Mammaradiologi: Walter Schwartz, Odense

Kar/intervention: Lars Lønn, København

Pædiatrisk radiologi: Karin Kastberg Pedersen, Århus.

En stor tak for flittig hjælp fra sekretær Pia Frese Berg, Billeddiagnostisk afdeling, Gentofte Hospital.

Yderligere oplysninger om kurserne og kursusrækken i 2011 samt 2012 se [www.DRS.dk](http://www.DRS.dk) – uddannelse- speciallæge kurser, hvor der også findes FAQ omkring specialespecifikke kurser.

19.januar 2011 Elisabeth Albrecht-Beste,  
Hovedkursusleder, Formand for specialist-uddannelsesudvalget.

### **Sundhedsstyrelsens specialistnævn**

Der er intet at berette. Ingen sager til behandling i 2010.

Elisabeth Albrecht-Beste

### **European Association of Radiology, Education Commission**

Der er intet at berette.

Elisabeth Albrecht-Beste

### **European Society of Radiology, Research Committee**

Intet at berette

Trine Torfing

### **Radiology Trainee Forum 2010**

RTF er en organisation under ESR som har til formål at styrke og varetage interesser for



radiologer under uddannelse. Det gælder særligt på områder som tilrettelæggelse af specillægeuddannelse, karrieremuligheder internationalt samt i mindre grad forskning. Vi har i de sidste år haft en formand fra Holland ved navn Peter Koornat.

På hjemmesiden myecr.org (se link fra DRS' hjemmeside) under education and training kan man finde mere information om RTF og bl.a. European School of radiology samt forskellige andre organisationer af interesse for radiologer under uddannelse eller nyslåede speciallæger. Har man særlig interesse for at vide mere om RTF kan man se under "RTF promo kit" som er en bred præsentation om RTF, ESR, ESOR og ikke mindst den årlige ECR.

I 2010 har man forsøgt at arbejde med at kunne få adgang til de uddannelsessøgendes emailadresser i de europæiske lande, for dermed bedre at kunne oplyse om, hvad der foregår i den europæiske organisation, og gøre opmærksom på forskellige uddannelses tilbud internationalt.

Det er få lande, der som i Danmark har et direkte link til ESR via det nationale selskabs hjemmeside.

Ydermere har man via en spørgeskemaundersøgelse fået et overblik over hvordan strukturen i specillægeudd. ser ud pt i de europæiske lande. Af interessante undersøgelsesresultater var:

I ca. 50 % af landene har et interview som en del af ansættelsesproceduren til en hovedeudd. stilling (som vi nu også har i DK)

At man i 75% af landene benytter sig af logbøger

At man i 90 % af landene går i vagt som

uddannelsessøgende læge

At man i 80 % af landene har en afsluttende eksamen inden speciallægeautorisation.

Noget af det man ser som kommende udfordringer er til stadighed af ensrette speciallægeuddannelsen i de europæiske lande (se hjemmesiden under European Training Assessment Programme), man har som målsætning at have en såkaldt 3+2 model med generel radiologisk træning i 3 år og derefter subspecialisering i 2 år. Ligeledes at få mere fokus på eLearning (der findes allerede adskillige tilbud på myesr.org/education and training), samt at kunne øge opmærksomheden og derved tilslutningen til de europæiske uddannelse og udvekslingstilbud. (Primært ESOR)

Har man yderligere spørgsmål er man velkommen til at kontakte mig på lottkash@rm.dk  
1.reservelæge Lotte Kashi, Århus  
Universitetshospital

### Rapport fra Acta Radiologica

Der har siden sidste generalforsamling været afholdt styrelsesmøde i Acta Radiologica 20. maj

14

2010, Stockholm. Der blev på mødet givet følgende relevante informationer:

Årgang 2009, volumen 50, udkom i 10 hæfter, i alt 1.201 sider.

Manuskriptbehandlingen foregik uændret digitalt via Manuscript Central.

Tidsskriftets Impact Factor var 1,27 i 2009 mod 1,09 i 2008. Der vil fremover blive satset på accept af gode originale arbejder, som vil øge Impact Factor yderligere jævnt før nedenstående vedr. forlagsskift.

Der har været brugt en del kræfter på at få en ny mere fordelagtig forlagsaftale, hvilket er lykkedes efter en omhyggelig gennemgang af tilbud og forlagsforhandlinger varetaget af hoved-editor, professor Arnulf Skjennald.

Fra 1. januar 2011 vil Acta blive udgivet af Royal Society of Medicine Press (London) (<http://www.rsmjournals.com>) i stedet for af Informa Healthcare. Begge forlag anvender Manuscript Central

(<http://mc.manuscriptcentral.com/srad>), så ændringen har ikke betydning for manuskriptindsendelse, review og editorarbejde. Royal Society of Medicine Press tilbyder online abonnement til alle medlemmer af de nordiske videnskabelige selskaber (op til 3000) til en pris på 15.000 GBP. Hvis nogen ønsker trykt udgave kan dette erhverves for en merpris på 50 GBP/år. Forlaget påtager sig indenfor dette budget at trykke farvebilleder uden ekstra udgift for forfatterne, hvilket er af stor betydning med det stigende antal publikationer vedr. funktionel billeddannelse.

Der er lavet en tillægsaftale vedr. et "Acta Short Report" tidsskrift, der er et open access tidsskrift som påbegyndes i 2011. Tidsskriftet er tiltænkt case reports og short reports, som reviewer vurderer vil bidrage til viden, men som ikke opfylder de øgede krav til fri publikation i hovedtidsskriftet. En publikation i dette tidsskrift koster 500 USD og det er forlagets vurdering at der trods denne betaling vil være basis for 3-4 numre per år indeholdende 10-15 artikler/nummer. Dette tiltag for at styrke hovedtidsskriftet, inklusiv øget dets Impact Factor er suppleret med en "Far east strategy", der har til hensigt at involvere østlige lande såsom Japan, Korea og Kina i tidsskriftet.

20.12.10 Anne Grethe Jurik

### Beretning fra Scandinavian Japanese Radiological Society

I 2010 blev SJRS biennale symposium for første gang i selskabets 25 årige historie afholdt i Danmark, hvor det 8. SJRS symposium og det 11. Nordic-Japan PACS symposium foregik i Vejle 6.-7. september 2010.

SJRS blev stiftet i 1985 med det formål at

fremme samarbejdet mellem japanske og nordiske radiologer, bl.a. ved at formidle studieophold for yngre radiologer og ved at afholde fælles videnskabelige symposier. Det mere teknisk betonedede Nordic-Japan PACS symposium har været afholdt siden 1990, med det formål at udveksle erfaringer om udviklingen af PACS som modpol til den centraleuropæiske og amerikanske dominans i en tid før DICOM standarden. Siden 1993 har to selskaber afholdt fælles symposier.

(Tidligere fælles symposier er afholdt i Tokyo 1993, Stockholm 1996, Kobe 1998, Oslo 2001, Yamagata 2004, Stockholm 2006 og Tokyo 2008).

Vejle mødet have 2 hovedtemaer:

1) "PACS overalt og hvad så ?".

Både Japan og de Nordiske lande er helt PACS dækket, men hvad skal vi så bruge det til ?

Mødet bød på foredrag af høj kvalitet om CAD, nationale PACS arkiver og teleradiologi.

2) "Regional kemoterapi og tumor ablation".

Japan har næsten 20 års erfaring på disse områder, der også har været højt profileret i den danske presse. Fremtrædende pionerer fra Norden, USA og Japan fremlagde status over emnet.

Som altid har de frie foredrag en fremtrædende plads ved symposierne – dette har altid været et forum, hvor vi lader fremtidens radiologer komme til fadet, så de kan holde deres måske første engelske foredrag i et venligt miljø i modsætning til de mere aggressive ECR og RSNA forsamlinger.

En særlig tak til Professor Hiroyuki Tajima, Tokyo og Overlæge Søren Rafaelsen, Vejle for deres indsats med det videnskabelige program. Der blev afholdt 42 foredrag, heraf 24 fra Japan. Foredragene kan hentes som PDF filer på mødets hjemmeside

[www.pacs.dk/sjrs2010/program.htm](http://www.pacs.dk/sjrs2010/program.htm)

Ved bestyrelsesmødet blev der aftalt et studieophold i Danmark, idet Dr. Megumi Kuchiki fra Yamagata vil studere mammografiscreening

hos Overlæge Ilse Vejlborg på Rigshospitalet i København.

Undertegnede har været sekretær/kasserer for den skandinaviske del af selskabet siden 2001, og havde formandskabet fra 2006 og frem til Vejle mødet, hvor stafetten overgik til Professor Hannu Aronen fra Turku i Finland, som skal afholde det næste nordiske møde i 2014. Det næste Japanske møde bliver i 2012 – stedet er endnu ikke annonceret.

Vejle 31. december 2010, Finn Mathiesen  
(sjrs@pacs.dk)

### **CME-udvalget**

Intet at berette

Niels Skovgård

### **International Society of Radiology**

Intet at berette

Michael Bachmann Nielsen

### **Dansk Medicinsk Selskab**

Dansk Medicinsk Selskab, der er paraplyorganisation for de lægevidenskabelige selskaber, skifter 1 januar 2011 navn til Organisationen af Lægevidenskabelige Selskaber, LVS

Michael Bachmann Nielsen

### **Kontaktpersoner til Sundhedsstyrelsen vedr. Overlægevurd.udvalget**

Intet at berette

Erik Lundorff

## **Konkurrencevindere og legatmodtagere ved Årsmødet**

### Vindere af firmakonkurrencen

Overlæge Shadman Neghabat, Århus Sygehus

Introduktionslæge Katherine McLean, Glostrup Hospital





### Vindere af FYR konkurrencen

Prækursist: Kayalvily J. Nielsen – Herlev Hospital

Kursist: Mikael Boesen – RH

Speciallæge/nuklearmedicin: Johan Löfgren -RH

### Vindere af postekonkurrence samt bedste frie foredrag

Posterkonkurrencen: Mette Zacho – RH

Frie foredrag: Mikael Boesen – RH



### Legatmodtagere

Mikael Boesen – RH

Mette Zacho – RH

Rikke Norling - RH

Sonia Branci - RH

Martin Lundsgaard Hansen - RH



### **Nyt om medlemsbladet**

Ved Årsmødet i år var der ønske om flere numre af medlemsbladet pr. år. Da antallet af udgivelser hænger nøje sammen med den mængde indlæg som kommer til bladet, skal der hermed viderebringes en opfordring til alle selskabets medlemmer om at støtte op omkring medlemsbladet. Indlæg, store som små, kan sendes til [medlemsblad@drs.dk](mailto:medlemsblad@drs.dk). Sidste år var det meget sparsomt med indlæg, hvilket resulterede i at der kun blev udsendt to numre af medlemsbladet. Såfremt der kommer flere indlæg i år vil antallet af udgivelser stige.

Yousef Nielsen

Redaktør af medlemsbladet

**Kære kollegaer**

### **Obligatorisk indberetning af radiologiske data til DCCG**

Fra 1. januar 2011 indberettes en række nye data til DCCGs database vedr. de radiologiske data for c. recti patienter.

Data omfatter oplysninger om tumors afstand fra analåbningen, T-stadie, perforation af viscerale peritoneum, gennemvækstdybde, og tumors mindste afstand til den circumferentielle resektionsmargin. Herudover en række forhold vedr. tumors relation til bækkenbund og analkanal for de lave tumorer. Som noget nyt skal tumors længde og lymfeknudestatus ikke indberettes; det første fordi det ikke har nogen prognostisk og sjældent heller praktisk betydning, det sidste fordi MR i øjeblikket ikke er velegnet til påvisning af involverede regionale lymfeknuder.

Indberetningen af de radiologiske data foretages af en kirurg. For at lette kirurgerne arbejde og for at sikre, at alle relevante data oplyses på enhver patient med nyopdaget c. recti, har DCCG udarbejdet nærværende skema, der evt. kan implementeres som en makro i de tekstbehandlingsprogrammer, der benyttes rundt om på de radiologiske afdelinger.

Eventuelle spørgsmål til skemaet kan rettes til Bodil Ginnerup, MR-centret, Århus Universitetshospital, Skejby på e-mail [bodilped@rm.dk](mailto:bodilped@rm.dk).

Venlig hilsen

Overlæge Birgitte Svolgaard

Radiologisk afdeling

Herlev Universitets hospital

Overlæge Bodil Ginnerup

MR -centret

Århus Universitetshospital.Skejby

## MR pelvis ved nydiagnosticeret c. recti, DCCG-skema

Patient navn: \_\_\_\_\_

Patient cpr. nr: \_\_\_\_\_

Scanningsdato: \_\_\_\_\_

Hospital og afdeling: \_\_\_\_\_

Tumors afstand fra analåbningen (cm, angivet med en decimal): \_\_\_\_\_

(opmålt fra den subcutane del af den eksterne sfinkter og til tumors underkant)

Tumors T-stadie (sæt én cirkel omkring): ≤T2

T3

T4

Perforation af viscerale peritoneum: Ja Nej

Tumors maksimale gennemvækstdybde (mm): \_\_\_\_\_

(hoved tumors maksimale udbredning fra muscularis propria og perifert)

Mindste afstand (mm) fra tumorpenetration til CRM (mesorectalefascie/levator): \_\_\_\_\_

(mindste afstand fra et sted hvor tumor gennemvokser muscularis propria og til mesorectale fascie/levator)

*For lave tumorer (< 6 cm fra analåbningen), angiv tumors radiale vækst og relationer ved cirkel:*

Tumor indvækst i levator Ja Nej

Tumor på niveau med eller under puborectalis Ja Nej

Tumurvækst begrænses af interne sfinkter Ja Nej

Tumurvækst begrænser sig til det intersfinkteriske rum Ja Nej

Tumor involverer eksterne sfinkter/puborectalis Ja Nej

## Kursuslisten

**A-kurser og forskningstræningskursus** - se [www.drs.dk/kurs.html](http://www.drs.dk/kurs.html)

**Øvrige møder, kurser og kongresser:** se mere på [www.drs.dk/kurs.html](http://www.drs.dk/kurs.html)

### 2011

- 4 – 6. maj. DUDS 15.kursus I muskuloskeletal ultralyd. Hvidovre. [www.duds.dk](http://www.duds.dk)
- 18. - 20. maj. ICIS Cancer Imaging 2011. Budapest, Ungarn. [www.icimagingociety.org.uk](http://www.icimagingociety.org.uk)
- 21 – 24. maj. ESGAR 2011. Venedig, Italien. [www.esgar.org](http://www.esgar.org)
- 23 - 26. maj. 3rd Nordic Emergency Radiology Course. Århus. [www.nordictraumarad.com](http://www.nordictraumarad.com)
- 26 - 27. maj. 2nd Nordic Symposium on Cardiac CT. Silkeborg. [www.ncct2011.eu](http://www.ncct2011.eu)
- 8 – 10. juni. Nordisk Kongres i Radiologi. Mariehamn, Åland. Finland. [www.nordicradiology.eu](http://www.nordicradiology.eu)
- 6 – 8. oktober. ESMRMB 2011. Leipzig, Tyskland. [www.esmrmb.org](http://www.esmrmb.org)
- 13 - 16. oktober. ESUR 2011. Dubrovnik, Kroatien. [www.esur2011.com.hr](http://www.esur2011.com.hr)
- 27. november - 2. december. RSNA, Chicago. [www.rsna.org](http://www.rsna.org)

## En kort notits til medlemsbladet

På generalforsamlingen i Dansk Radiologisk Selskab fortæller formanden, om hvem der søger om optagelse, som medlem af selskabet ("fødes" ind i medlemsskaren), og hvilke medlemmer der i årets løb er døde i medlemsskaren.

Lægevidenskaben, herunder den diagnostiske radiologi er en global videnskab.

En dansk radiolog bevæger sig i dette globale rum, det indebærer, at de fagbøger radiologen læser oftest er skrevet på et af hovedsprogene. Et typisk eksempel, som alle danske radiologer benytter sig af er:

An Atlas of Normal roentgen Variants That May Simulate Disease af Theodore E. Keats.

Da jeg ud over DRS også er medlem af RSNA (Radiological Society of North America), og derfor modtager RSNA News, ser jeg i marts 2011 nummeret af RSNA News følgende notits.

#### IN MEMORIAM

##### Theodore E. Keats, M.D.

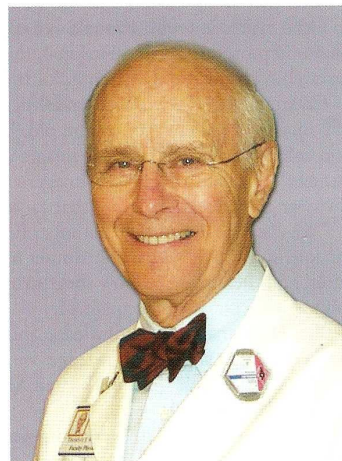
Renowned radiology educator, author and editor **Theodore E. Keats, M.D.**, died Dec. 10, 2010. He was 86.

Dr. Keats received his medical doctor degree from the University of Pennsylvania. After completing a radiology residency at the University of Michigan, he served as a captain in the Army Medical Corps and was stationed in Japan during the Korean War. He went on to serve the University of Virginia (UVA) Department of Radiology for 47 years, including 29 as chair.

The best known of Dr. Keats' nine textbooks, *An Atlas of Normal Roentgen Variants That May Simulate Disease*, is about to be published in its 9th edition and has been translated into more than

six languages. He served as editor for four journals simultaneously—*Skeletal Radiology*, *Current Problems in Diagnostic Radiology*, *Applied Radiology* and *Emergency Radiology*.

Dr. Keats received the gold medals of the American College of Radiology and the American Society of Emergency Radiology and was an honorary member of the Australasian College of Radiology. The Theodore E. Keats Professorship in Radiology at UVA was founded in 1992 by his residents, colleagues and friends. That same year, Dr. Keats delivered the RSNA Annual Oration in Diagnostic Radiology, "Normal Variants of the Spine that Simulate Disease."



Et eksempel på, at "årets døde radiologer i udlandet" også kan være af interesse for danske radiologer.

Venlig hilsen

Michael Trier Aagaard  
Overlæge, Røntgenafdelingen  
Regionshospitalet i Herning  
Gl. Landevej 61  
DK 7400 Herning  
E-mail: [Michael.Trier.Aagaard@vest.rm.dk](mailto:Michael.Trier.Aagaard@vest.rm.dk)





**Næste Årsmøde: januar 2012 i København**  
**Næste medlemsblad: september 2011**

## **Stemningsbilleder fra DRS Årsmøde 2011 i Odense**



Chris MacDonald holder foredrag



Firmaernes udstilling